

Moritz



Klage einer

kranken Schwester



VISPD: ver.di Senioren Darmstadt 08 2023
Bilder: Lasse Jakull - kasparjakull@gmail.com
Lied Melodie: „Oh ich armer Lothringer Bur



Für Frauen

1.) Oh ich arme Darmstädter Meid
in meim Beruf hab ich schon länger ka Freud
Ich wäs nit in und wäs nit us
am Pleite gehe is mein Hus.

Die Darmstädter Maid/Bur ist Krankenschwester/-pfleger und arbeitet in einem Krankenhaus, ihr Hus.

INFO:

Krankenhäuser (KH)

59% der Krankenhäuser sind verschuldet. ¹ 20% sind von einer Schließung bedroht. ²

80% der Kliniken sind in finanziellen Schwierigkeiten ³

Plan: 1887 Krankenhäuser auf 600 reduzieren. ⁴

Städtische Klinik Darmstadt hat ein Defizit von über 15 Mio (Umsatz 279 Mio): Finanzhilfe von der Stadt Darmstadt

Odenwaldkreis unterstützt seine Gesundheitszentren mit 20 Mio ⁵

Altenhilfeeinrichtungen (AE)+ ambulante Pflegedienste (aPD)

30% der AE und aPD in Hessen sind von Insolvenz bedroht, vor allem kleineren Einrichtungen.

66% der AE und aPD mussten ihre Leistungen, wegen Personalmangel einschränken ⁶

2022 haben 142 AE geschlossen (Ist-6.477 Plätze), 431 aPD geschlossen (Ist -22.624 Patienten) ⁷

Ursachen: fehlendes Personal = geringe Belegung = Einnahmeverluste
steigende Energie-, Lebensmittel-, Fahrt- und Mietkosten

Seit Sep 22 muss im AE+aPD nach verschiedenen Tarifverträgen bezahlt werden.

Im AE müssen die Bewohner die Mehrkosten bezahlen.

Im aPD müssen die Leistungen gekürzt werden oder der Patient muss privat Zuzahlen.

Forderungen von Verdi

Länder müssen den vollen Betrag der Investitionskosten der KH und AE bezahlen (von 5,3 Mrd€ Investitionskosten zahlen 2,4 Mrd € die KH selber ⁸)

- ✓ Soforthilfe gegen die Gefahr der Insolvenzen

für Männer

Oh ich armer Darmstädter Bur
wie ist mir mein Beruf so sur
Ich wäs nit in und wäs nit us
am Pleite gehe is mein Hus.

1 DKI Krankenhausparameter 2022

2 [Krankenhäuser in Not: Es braucht dringend Schutz vor Insolvenzen | verdi.de](https://www.verdi.de/krankenhauser-in-not-es-braucht-dringend-schutz-vor-insolvenzen)

3 [Bündnis Klinikrettung - kliniksterbens Webseite! \(jimdofree.com\)](https://www.jimdofree.com/)

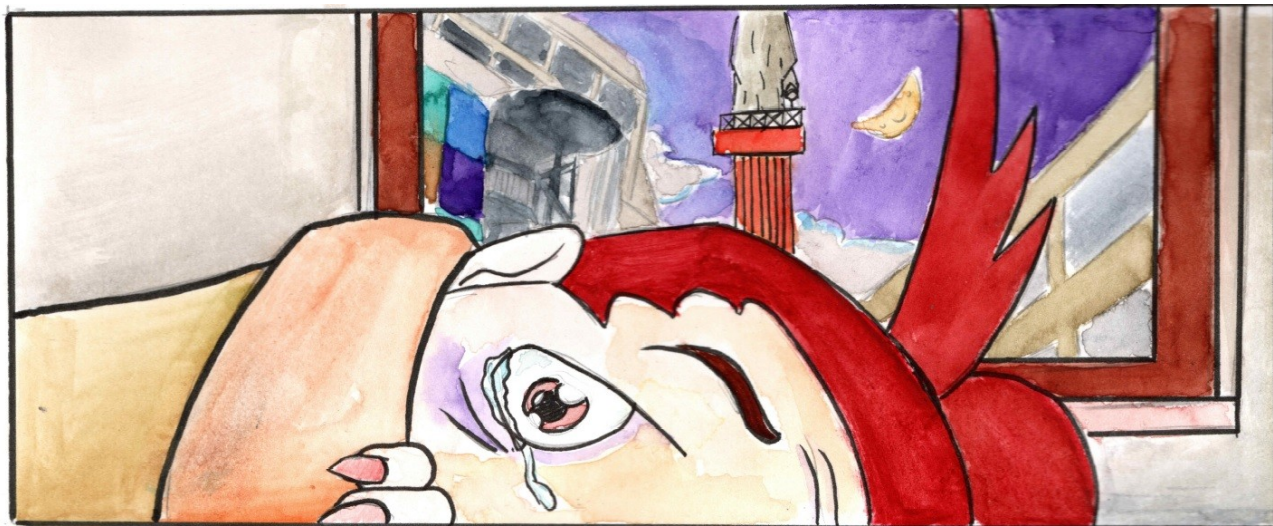
4 Bertelsmann Studie: Neuordnung Krankenhaus-Landschaft 2019

5 DE 25.3.23 "Wie aus den roten Zahlen kommen?"

6 [Ein Drittel der Pflegeeinrichtungen in Hessen von Insolvenz bedroht \(fuldainfo.de\)](https://www.fuldainfo.de/)

7 [Schließungen und Insolvenzen in der Pflege 2022 - Anzahl und Statistik \(pflegemarkt.com\)](https://www.pflegemarkt.com/) 30

8 [Alle reden vom Fachkräftemangel | Gesundheit, Soziale Dienste, Bildung und Wissenschaft \(verdi.de\)](https://www.verdi.de/)



2.) Ich bin die halbe Nacht schon wach,
denk nach über mein letzten Arbeitstach,
sah viel Kummer und Sorgen schwer,
einzuschlafen gelingt mir nicht mehr.

INFO:

Arbeitsbedingungen Fakten im KH, AE + aPD:

- 60 % der Pflegenden haben psychische Probleme
- 50 % der Pflegenden haben physische Muskel-Skelett Probleme
- Krankheitstage Pflege 22,4 Tage/Jahr ist 44% mehr als im Vorjahr
- Durchschnitt aller Beschäftigten 14,8 Tage/Jahr

Zunahme der Betreuungsintensität im Pflegeheim ⁹ in %	Ja	Nein
Die Anzahl der Bewohner mit komplexen medizinischen Problemlagen nimmt zu	81	5
Das durchschnittliche Einzugsalter der Bewohner wird höher	61	14
Die Wohndauer wird immer kürzer	56	18
Die Anzahl der Bewohner aus schwierigen Haushaltsverhältnissen nimmt zu	38	27
Die Anzahl der Bewohner ohne Angehörige nimmt zu	33	24
Die Anzahl der Bewohner mit Suchtproblematik nimmt zu	31	36
- 66% der Bewohner haben neurokognitive Einschränkungen		

Forderungen von Verdi

- ✓ ausreichende Personalbesetzung = wichtigste Maßnahme für bessere Arbeitsbedingungen
- ✓ Familienfreundliche Arbeitszeitmodelle
- ✓ Gesundheitsschutz in den Betrieben
- ✓ verlässliche Dienstpläne und Urlaubsplanung
- ✓ Verkürzung der Wochenarbeitszeit

9 Aktuelle Sozialpolitik Quelle Michael Isfort "Pflege Thermometer 2018" Befragung Führungskräfte im AE



3.) Fr. Frühling sieht mich ängstlich an,
voller Sorgen schaut auch ihr Mann,
sie hat Schmerzen und ist schwer krank,
hat zu leben nicht mehr allzu lang.

INFO:

Krankenhäuser (KH)

46 % sterben im Krankenhaus¹⁰

Altenhilfeeinrichtungen (AE)+ ambulante Pflegedienste (aPD)

24 % sterben im Altenheim und Hospiz

30 % sterben zu Hause

KH+AE+aPD

- Für Betreuung ist viel zu wenig Zeit
- 35 % beurteilen Begleitung "mangelhaft"

Forderungen von Verdi

Krankenhaus

- ✓ PPR 2.0 schnell einführen
- ✓ PEPP in der Psychiatrie, bei Verstößen sanktionieren

Altenhilfeeinrichtung

- ✓ Personalbemessung schnellstens umsetzen

ambulante Pflegedienste

- ✓ aPD Personalbemessung schnellstens erarbeiten

¹⁰ [Sterben im Krankenhaus | Max-Planck-Gesellschaft \(mpg.de\)](http://www.mpg.de)

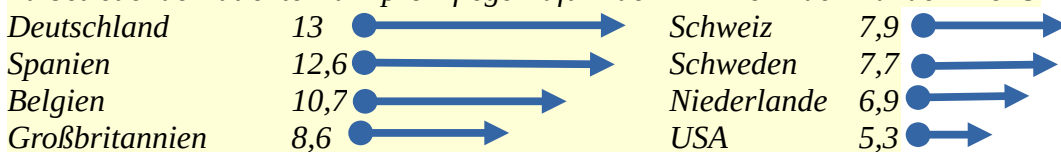


4.) Ich würde gerne ihr beistehen,
 ihr Trost zu geben wäre schön,
 Doch im Nachbarzimmer wartet schon
 die Fr. Herbst mit ihrem Sohn.

INFO:

Deutsche Krankenpflege am Limit¹¹

Zu betreuende Patientenzahl pro Pflegekraft in den Kliniken nach Ländern 2018



Je mehr Patienten gleichzeitig betreut werden müssen, desto größer ist die Arbeitsbelastung und desto schlechter fällt auch die Qualität der Pflege aus. Als Grund für den Personalmangel nennt die Hans-Böckler-Stiftung die langjährige Unterfinanzierung in den sozialen Dienstleistungsberufen.

Krankenhäuser (KH)+Altenhilfe Einrichtungen (AE) +ambulante Pflegedienste (aPD)

Zur Zeit arbeiten (100% Stellen) 371.249 Krankenpflegekräfte im Krankenhaus
 321.912 im Altenhilfeeinrichtungen,
 193.000 im ambulante Pflegedienste (Pflege+Betreuung 2017)

Heute **fehlen** mehr als **200.000** Pflegekräfte.

Wäre die Besetzung wie in der Schweiz und Dänemark: so fehlen zusätzlich 160.000 - 260.000 Pflegekräfte¹² 2030 werden ca. **500.000** fehlen¹³

Der Bedarf an Pflegenden wächst aus folgenden Gründen

- Demographie: Zunahme der Pflegebedürftigen um ca. 30% bis 2030
- Ausscheiden von Pflegenden wegen Altersgründen: in Pflege gehen bis 2030 ca. 30% in Rente
- Berufswechsel verlassen den Beruf der Pflege
- ~ 65% arbeiten in Teilzeit und dies ist zunehmend.

Forderungen von Verdi

- ✓ zusätzliche Ausbildungsplätze sowie gute Ausbildungs- und Arbeitsbedingungen
- ✓ TV Entlastung mit Stellenaufstockung

11 statista.com Quelle Hans Böckler Stiftung

12 Untergrenzen reichen nicht aus - Hans-Böckler-Stiftung (boeckler.de)

13 „Wir wissen, dass 2030 circa 500.000 Pflegekräfte fehlen werden“ (aerzteblatt.de) Christine Vogler, Präsidentin Deutscher Pflegerat (DPR)



5.) Hetzen hetzen, hetzen, hetzen,
 nicht mal ne Pause keine Zeit zum Schwätzen
 Hetzen hetzen, hetzen, hetzen,
 nicht mal ne Pause keine Zeit zum Schwätzen:

Wie häufig fühlen Sie sich bei der Arbeit gehetzt oder stehen unter Zeitdruck?

	sehr häufig	oft	selten	Nie
Alle Beschäftigte	23%	32%	32%	13%
Pflegeberufe ges	44%	32%	16%	8%
Krankenpflege	46%	34%	14%	6%
Altenpflege	39%	30%	19%	12%

Wie häufig kommt es vor, dass Sie körperlich schwer arbeiten müssen, schwer heben, tragen, stemmen?

	sehr häufig	oft	selten	Nie
Alle Beschäftigte	15%	15%	28%	42%
Pflegeberufe ges	45%	28%	19%	8%

INFO:

Eine angemessene Personalausstattung¹⁴ ergäbe

- weniger Todesfälle,
- weniger Wiedereinweisungen und
- schnellere Genesung = weniger Krankenhaustage und das System würde dadurch
- erhebliche Kosten sparen.
- Weniger Burnout und größere Zufriedenheit am Arbeitsplatz

In privaten KH und AE ist die Personalausstattung deutlich geringer

Forderungen von Verdi

- ✓ keine weiteren Privatisierungen von Krankenhäusern und Alteneinrichtungen
- ✓ keine Gewinne in privaten Einrichtungen

14 [Krankenhaus-Studie: Mehr Klinik-Personal führt zu schnellerer Genesung und sinkenden Kosten | MDR.DE](#)



6.) Heut hät ich frei müsst nicht zur Arbeit gehen,
ein freier Tag, dass wäre wunderschön.
Sie riefen mich an: Bitte hilf uns doch,
wir pfeifen wie so oft auf dem letzten Loch.

INFO:

Altenpflege 2019:

- 5,8 Mio unbezahlt Überstunden¹⁵

- 14,8 Mio Überstunden, = 3.180 VZÄ, Kosten: 61 Mio €;

75% der KrankenpflegerInnen und 67% der AltenpflegerInnen gehen davon aus , ihren Beruf nicht bis zur Rente ausüben zu können.¹⁶

Forderungen von Verdi

- ✓ zuverlässiger Dienstplan
- ✓ Verringerung der Wochenarbeitszeit

¹⁵ [Situation in der Altenpflege: Millionen Überstunden werden nicht bezahlt - n-tv.de](#)

¹⁶ [Tag der Pflegenden: ver.di mahnt | Gesundheit, Soziale Dienste, Bildung und Wissenschaft \(verdi.de\)](#)

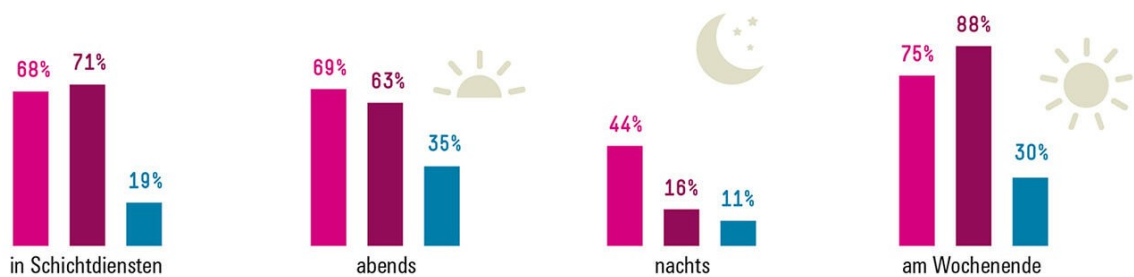


7.) So sieht unser Alltag aus,
wir kommen kaum noch heraus,
stehn mit dem Rücken an der Wand,
Das ist doch euch allen schon bekannt.

INFO:

Ungesunde Arbeitszeiten

Sehr häufig oder oft arbeiten Beschäftigte in der **Krankenpflege, Altenpflege** und **allen Branchen** ...



Quelle: Schildmann, Voss 2018 Grafik zum Download: bit.do/impuls1220

Hans Böckler
Stiftung

64% fühlen sich ungenügend bezahlt

94% sind für bessere Bezahlung und bessere Arbeitsbedingungen in systemrelevanten Berufen

86 Prozent der Befragten sprechen sich dafür aus, Investitionen und Personalschlüssel im Bereich Gesundheit und Pflege „stark“ oder „etwas“ zu erhöhen.¹⁷

Mindestens **300.000** Vollzeit-Pflegekräfte stünden in Deutschland durch Rückkehr in den Beruf zur Verfügung; sofern sich die Arbeitsbedingungen in der Pflege deutlich verbessern. Das ergibt die neue Studie „Ich pflege wieder, wenn...“.¹⁸

Forderungen von Verdi

- ✓ ausreichend Personal-
- ✓ gute Arbeitsbedingungen
- ✓ gute Bezahlung
- ✓ Gesundheitsvorsorge in den Betrieben

¹⁷ [Keine Zeit für Menschlichkeit | Schwarzbuch Krankenhaus \(schwarzbuch-krankenhaus.net\)](http://schwarzbuch-krankenhaus.net)

¹⁸ [Arbeitsbedingungen in der Pflege und im Krankenhaus - Hans-Böckler-Stiftung \(boeckler.de\)](http://boeckler.de)



9.) *Ich verdien mein Geld, schiebs auch oft hin und her,
doch bei mir wird es niemals mehr,
muss überlegen an was ich spar,
wenn man so wenig hat ist das doch klar.*

INFO:

Bezahlung Krankenpflegekräfte

Krankenpflege: Aufwertung tut notwendig²²

Ungerecht bezahlt fühlen sich von den Krankenpflegefachkräften	64,0 %
übrige Beschäftigte in Deutschland	48,6 %

Pflege wird schlecht bezahlt²³

So hoch lag 2019 der monatliche Bruttolohn

Fachkräfte Krankenpfleger	3.547 €
Fachkräfte Altenpflege	3.032 €
Helfer Krankenpflege	2.677 €
Helfer Altenpflege	2.146 €
alle Beschäftigte	3.401 €

Die Stundenlöhne beinhalten ein 3 Schichtsystem (Frühdienst, Spätdienst, Nachtdienst) und arbeiten am Wochenende und an Feiertagen. Übrige Berufe arbeiten i.d.R. in der 5 Tage/Woche 8 Stunden/Tag.

In der Altenpflege verdienen die Pflegekräfte ca. 500 € weniger.

Dieses Jahr kommt der ersten Jahrgang aus der generalistischen Ausbildung, vermutlich wird die Mehrzahl im Krankenhaus arbeiten. Dies geht zu Lasten der Altenpflege.

Forderungen von Verdi

- ✓ Guter Lohn für gute Arbeit
- ✓ Tarifverträge auch für kirchliche Mitarbeiterinnen
- ✓ Verkürzung der Arbeitszeit bei vollem Lohnausgleich
- ✓

22 Hans Böckler Stiftung Quelle: Heilmann 2020

23 Aktuelle Sozialpolitik Quelle: IAB 4.11.2020



10.) Hr. Gier verleiht seine Gelder her,
dadurch wird's immer mehr
Auch, mein Hus hat sich schon viel geliehen,
aber das muss es erst mal verdienen.

INFO:

Hr. Gier investiert seine Gelder in

- private Krankenhäuser
- private Pflegeheimbetreiber,
- private Medizinische Versorgungszentren, :
-

Forderungen von Verdi

- ✓ keine Privatisierung von Krankenhäusern und Altenheimen
- ✓ Rekommunalisierung von Krankenhäusern und Altenheimen
- ✓ das Gesundheitswesen gehört in öffentliche Hand
- ✓ Gewinne der privaten Einrichtungen begrenzen, bzw. diese rekommunalisieren



11.) Dazu muss mein Hus volle sein,
und wir Schwestern müssen die Gäste betreuen,
doch wir Schwestern sind wenige nur,
wir müssen Betten schließen, das hinterlässt seine Spur.

INFO:

Krankenhäuser Leistungsdaten^{24 25}

Jahr	Fälle	n KH	nBetten	VD	n Pflege	n Fall/1PK	n Ärzte
1991	14.310.663	2.411	665.500	14,0	326.082	43,9	95.208
2001	16.902.355	2.240	552.700	9,4	330.000	51,2	110.152
2011	17.784.323	2.045	502.000	7,7	306.412	58,0	134.847
2021	16.700.000	1.887	483.600	7,2	371.249	34,5	203.286

Abk.: n: Anzahl; KH: Krankenhaus; VD: Verweildauer; Pfl: Pflege

- In den letzten 10 Jahren konnten die privaten Krankenhäuser (1991: 14,8%; 2021: 38,8%) ihre Fallzahlen um 30% erhöhen; freigemeinnützige - + öffentliche Krankenhäuser nur 7-8%.
- Im Zuge der Einführung der DRG's im Jahre 2003 wurde massiv Pflegepersonal abgebaut,²⁶
- trotz Anstieg der Belegung und Verringerung der Verweildauer.
- Dies bedeutete massive Arbeitsverdichtung für alle Beschäftigte.
- 2013 Psychiatrie: Einführung des PEPP System; Auswirkung ähnlich DRG's (Seite 20)
- Nach Vorstellung von Gesundheitsökonomern soll die Anzahl der Krankenhäuser auf 600 reduziert werden!

Altenpflegeeinrichtungen und ambulante Pflegedienste Leistungsdaten

siehe Seite 20

Forderungen von Verdi

24 [Anzahl Krankenhausbetten in Deutschland bis 2021 | Statista](#)

25 [Grunddaten der Krankenhäuser - Fachserie 12 Reihe 6.1.1 - 2021 \(destatis.de\)](#)

26 [Alle reden vom Fachkräftemangel | Gesundheit, Soziale Dienste, Bildung und Wissenschaft \(verdi.de\)](#)